

SUSTAINABILITY BULLETIN



HIGHLIGHTS

ESG UPDATES

JUNI 2025



1 ESG 5

Sampah Plastik: Cucu Kita Akan Bertemu Sampah yang Kita Buang Hari Ini



2 ESG 6

Mandiri Looping For Life Hadir di Mandiri Jogja Marathon 2025: Aksi Nyata Daur Ulang dan Penanaman Pohon



3 ESG 7

Akselerasi Komitmen Berkelanjutan, Bank Mandiri Raih 16 Penghargaan Financeasia Awards 2025



4 ESG 9

Perkuat Fungsi Advisory, Bank Mandiri Dorong Transformasi Investasi Berkelanjutan bersama BPJS Ketenagakerjaan



5 ESG 10

Mandiri Group ESG Forum: Menyatukan Langkah, Memperkuat Visi Berkelanjutan



6 ESG 11

IDX Channel ESG Conference 2025: Merespon Ketidakpastian Global Melalui Integrasi Strategi ESG



7 ESG 12

Financial Education Initiatives and Stakeholder Outreach: Partnership Bank Mandiri dengan Universitas Mulawarman, Langkah Nyata Membangun Financial Literacy yang Tangguh

JULI 2025



9 ESG 13

Bridging The Gap: Membangun Tempat Kerja Inklusif Lewat Gender Diversity



10 ESG 15

Bank Mandiri Raih Penghargaan Kategori Khusus Sektor Jasa Keuangan dalam Ajang IDX Channel Anugerah ESG 2025



11 ESG 16

Bank Mandiri Perkuat Inklusi Keuangan Melalui Kemitraan dengan Financial Education Organizations Untuk Berbagai Target Sasaran Demografis

HIGHLIGHTS

CSR UPDATES

JUNI 2025



1 CSR

19

Bank Mandiri Salurkan 5.000 Kaleng Daging Kurban Siap Saji



2 CSR

20

Alumni Wirausaha Muda Mandiri Tembus Pasar Asia Tenggara



3 CSR

21

Kegiatan CSR Mandiri di Jogja Marathon 2025: Kolaborasi Untuk Dampak Berkelanjutan



4 CSR

23

Bank Mandiri Lakukan Program Bapak Asuh untuk Purna PMI



5 CSR

24

Lewat Rumah BUMN, Bank Mandiri Bantu UMKM Siap Naik Kelas

JULI 2025



6 CSR

26

Bank Mandiri Hadir Untuk Masyarakat Mataram yang Terdampak Banjir



7 CSR

27

Mandiri Sahabat Desa: Membangun Kemandirian Petani Pamarican untuk Masa Depan Pangan Indonesia



8 CSR

29

Mandiri Sahabat Difabel: Inklusif Dalam Edukasi, Berkarya untuk Negeri

ESG

ENVIRONMENTAL, SOCIAL, AND GOVERNANCE



ESG 101 Juni: Sampah Plastik

CUCU KITA AKAN BERTEMU SAMPAH YANG KITA BUANG HARI INI

Tahukah kamu bahwa botol plastik yang kita buang hari ini bisa tetap ada hingga **400 tahun** ke depan? Jika tidak dikelola dengan benar, sampah bukan hanya mencemari lingkungan, tetapi juga mengancam kesehatan manusia dan ekonomi nasional.



Menurut *World Bank*, Indonesia adalah penyumbang sampah plastik laut terbesar **kedua** di dunia setelah Tiongkok.

Indonesia menghasilkan:



Dampaknya?

Selain merusak ekosistem laut, polusi ini turut menggerus industri pariwisata dan perikanan hingga **USD 450 juta per tahun**.

Solusi Sederhana, Dampak Luar Biasa: Yuk Hidupkan 3R!

REDUCE
Kurangi dari Sumbernya

Kurangi pemakaian barang sekali pakai seperti plastik, styrofoam, dan tisu. Bawa **tumbler**, gunakan **tas belanja kain**, dan pilih produk yang **minim kemasan**.

Semakin sedikit kita konsumsi, semakin sedikit sampah yang kita hasilkan

REUSE
Pakai Lagi Sebelum Buang

Sebelum membuang, pikir dua kali: apakah barang ini masih bisa dipakai lagi? Botol kaca bisa jadi vas bunga, toples bekas bisa simpan bumbu, baju lama bisa disulap menjadi lebih keren.

Reuse bukan cuma hemat secara finansial, tapi juga gaya hidup yang penuh kreativitas

RECYCLE
Ubah Jadi Manfaat

Pilah sampah organik dan anorganik. Kirim ke bank sampah atau daur ulang jadi barang bermanfaat seperti kompos, kerajinan, atau bahan bangunan.

Dengan *recycle*, sampah bukan akhir cerita — tapi awal dari kehidupan baru

Stop Plastik Sekali Pakai: Mandatori Nasional 2030

Mulai **1 Januari 2030**, pemerintah Indonesia akan melarang penggunaan plastik sekali pakai secara nasional, termasuk Kantong plastik belanja, alat makan sekali pakai, dan Alat makan plastik sekali pakai, bungkus makanan berbahan plastik tipis. Ketentuan ini mengacu pada **PERMEN LHK No. 75 Tahun 2019**.

Kenali Jenis Jenis Plastik di Sekitarmu:

Kode Plastik	Jenis Plastik	Contoh Barang
2 HDPE	tahan lama	botol jus, botol sabun, galon air
4 LDPE	lentur	plastik pembungkus makanan, kantong kresek
5 PP	aman untuk makanan	wadah makan, botol minum bayi
6 PS	sulit untuk didaur ulang	styrofoam, gelas plastik sekali pakai

Dengan kebiasaan kecil, kita bisa menciptakan perubahan besar.

Yuk, mulai sekarang— kurangi, gunakan kembali, dan daur ulang!

Bersama Mandiri, kita bangun bumi yang lebih bersih dan masa depan yang lebih hijau

#SATUBUMI #LifeAtMandiri #MandirianBerNyali

Contoh penerapan 3R di keseharian

- Membawa tumbler dan tas belanja sendiri
- Mengelola sampah organik jadi kompos
- Menghindari sedotan plastik
- Mengolah anorganik jadi barang kreatif
- Menggunakan teknologi digital alih-alih mencetak dokumen
- Berkolaborasi dengan penyedia pengelolaan sampah terpadu

ESG PROGRAM

MANDIRI LOOPING FOR LIFE HADIR DI MANDIRI JOGJA MARATHON 2025: AKSI NYATA DAUR ULANG DAN PENANAMAN POHON

22 Juni 2025

Jogja

Program *Mandiri Looping for Life* hadir dalam rangkaian acara Mandiri Jogja Marathon 2025 untuk mengelola limbah tekstil dan plastik menjadi produk yang fungsional dan estetik. Program ini mencerminkan upaya nyata Bank Mandiri dalam menginternalisasi nilai-nilai keberlanjutan ke dalam aktivitas bisnis dan gaya hidup masyarakat.

Lewat pengolahan pakaian bekas dan limbah plastik menjadi berbagai jenis *merchandise*, perusahaan tidak hanya menciptakan nilai tambah ekonomi, tetapi juga memberikan dampak ekologis secara langsung. Dari aktivitas ini, peserta Mandiri Jogja Marathon diberi kesempatan menebus jejak karbon mereka lewat donasi penanaman pohon.

Sebanyak 125 pohon telah ditanam, terdiri dari jenis alpukat (*Persea americana*) dan aren (*Arenga pinnata*) yang diperkirakan dapat menyerap sekitar 5.185 kilogram CO₂e dalam delapan tahun ke depan. Jumlah ini setara dengan emisi gas rumah kaca yang dihasilkan oleh 54 rumah tangga di Indonesia selama sebulan penuh.

Inovasi Mandiri *Looping for Life* Diantaranya:

1.000 unit kantong sepatu (*shoe pouch*)

- Terbuat dari kain baru hasil *upcycle*
- Menghemat 1,35 juta liter air
- Menekan emisi karbon hingga 5.000 kilogram CO₂
- Setara dengan emisi mobil yang menempuh jarak lebih dari 20.000 kilometer.

Karpet hasil *upcycle*

- Terbuat dari limbah tekstil yang dihancurkan dan dijahit ulang
- Menghemat 12.150 liter air
- Menurunkan emisi karbon 45 kilogram CO₂

Meja, Kursi, *Backdrop*

- Terbuat dari 206 kilogram limbah plastik yang didaur ulang menjadi material furnitur multifungsi
- Jejak karbon berhasil ditekan hingga 412 kilogram CO₂
- Melibatkan sinergi bersama komunitas pemulung, yang tidak hanya membantu pengumpulan bahan daur ulang, tetapi juga membuka peluang penghasilan tambahan dan memperkuat inklusi sosial.



Mandiri Looping for Life bukan hanya soal daur ulang. Ini adalah narasi baru tentang bagaimana sebuah institusi keuangan bisa menjadi motor penggerak perubahan. Komitmen kami bukan hanya pada profitabilitas, tapi juga pada keberlanjutan bumi yang menjadi tempat kita semua tumbuh bersama,



Darmawan Junaidi,
Direktur Bank Mandiri 2020-2025

ESG News

AKSELERASI KOMITMEN BERKELANJUTAN, BANK MANDIRI RAIH 16 PENGHARGAAN FINANCEASIA AWARDS 2025

17 Juni 2025

Hong Kong

Komitmen Bank Mandiri dalam menerapkan prinsip keberlanjutan dan inklusi sosial kembali mendapat pengakuan internasional. Dalam ajang **FinanceAsia Awards 2025** dan **Asia's Best Companies 2025 di Hong Kong 17 Juni 2025**,



Bank Mandiri meraih total 16 penghargaan dengan 5 kategori menemukannya sebagai pemimpin dalam penerapan **Environmental, Social, & Governance (ESG)** di kawasan regional.

Di tengah meningkatnya perhatian global terhadap isu keberlanjutan dan tanggung jawab sosial, Bank Mandiri dinobatkan sebagai **Best Sustainable Bank**, **Biggest Sustainable Impact**, dan **Most DEI Progressive** dalam ajang FinanceAsia Awards 2025. Penghargaan ini mencerminkan konsistensi Bank Mandiri dalam mengakselerasi integrasi aspek keberlanjutan ke dalam strategi bisnis, serta mendorong dampak sosial yang nyata melalui program-program berbasis inklusi dan kesetaraan.

Sementara itu, dari survei yang melibatkan analis, investor, dan pelaku pasar modal dalam ajang Asia's Best Companies 2025, Bank Mandiri juga meraih penghargaan **Most Committed to ESG** dan **Best DEI**, keduanya dalam kategori **Gold**, yang merupakan level tertinggi dari ajang tersebut. Pengakuan ini tidak hanya menyoroti strategi ESG di tingkat korporasi, namun juga bagaimana Bank Mandiri mempraktekannya secara konsisten dan terukur.

Adapun FinanceAsia Awards dinilai atas respon dari perusahaan terhadap inovasi digital, inisiatif berkelanjutan dan performa perusahaan lainnya dan Asia's Best Company dinilai berdasarkan survey kepada investor. Bank Mandiri bersaing dengan perusahaan di Asia Tenggara lainnya seperti dari Kamboja, Laos, Myanmar, Indonesia, Malaysia, Filipina, Singapura, Thailand, dan Vietnam.



Bank Mandiri juga terus menciptakan berbagai program pengembangan kapabilitas, *well-being*, serta lingkungan kerja yang inklusif dan setara terus dimaksimalkan.

Saat ini, 52% dari total pegawai Bank Mandiri adalah perempuan dengan 46% di antaranya menduduki posisi manajerial, serta keterbukaan kesempatan kerja bagi individu dengan kebutuhan khusus atau difabel.

Terlebih lagi, Bank Mandiri juga berhasil meraih sejumlah penghargaan lain yang mencerminkan keunggulan perusahaan, mulai dari **Best Bank**, **Best Retail Bank**, **Most Innovative Use of Technology**, hingga **Best Strategic Initiative – Banks**. Hal ini menunjukkan bahwa pertumbuhan bisnis dan transformasi digital yang dilakukan tetap selaras dengan prinsip tata kelola yang baik dan tanggung jawab sosial.

Dalam kategori Asia's Best Companies, Bank Mandiri turut menerima pengakuan atas praktik hubungan investor yang baik, kepemimpinan eksekutif, dan kekuatan fundamental perusahaan, termasuk penghargaan **Best Large Cap Company**, **Best Managed Company**, serta **Best Investor Relations**. Capaian ini menempatkan Bank Mandiri sebagai salah satu bank dengan raihan penghargaan terbanyak di Asia Tenggara tahun ini.

"

Kami percaya bahwa keberlanjutan dan keberagaman bukan sekadar tren, melainkan fondasi masa depan sektor keuangan yang positif dan inklusif. Penghargaan ini menjadi bukti bahwa ESG bukan hanya komitmen di atas kertas, tetapi sudah menjadi bagian penting dalam sinergi bisnis kami.

"

Ari Rizaldi,

Direktur Treasury & International Banking



Best Sustainable Bank

Biggest Sustainable Impact

Most DEI Progressive

Best Bank

Best Retail Bank

Best Corporate Bank - Large Corp C MNCs

Best Strategic Initiative – Banks

Most Innovative Use Of Technology

Best Custodian Bank (Highly Commended)*

Gold – Most Committed To ESG

Gold – Best DE&I

Gold – Best Large Cap Company

Gold – Best CFO

Best CEO

Best Managed Company

Best Investor Relations

ESG News

PERKUAT FUNGSI ADVISORY, BANK MANDIRI DORONG TRANSFORMASI INVESTASI BERKELANJUTAN BERSAMA BPJS KETENAGAKERJAAN

24 Juni 2025

Pan Pacific, Jakarta



BPJS Ketenagakerjaan memiliki peran strategis dalam mendukung stabilitas sistem keuangan nasional. Dalam semangat memperkuat relasi dan mendorong pengelolaan investasi berwawasan keberlanjutan, Bank Mandiri turut mengambil bagian sebagai **narasumber utama** dalam forum internal bertema “Optimalisasi Pengelolaan Portofolio Investasi Berbasis ESG”.

Bank Mandiri membawakan sesi berdurasi 60 menit dengan agenda presentasi berjudul **“Driving Sustainable Practices”**, yang terbagi menjadi tiga pokok bahasan utama:

1. ESG in General

Membahas konsep dasar ESG, tren global, serta urgensi integrasinya dalam tata kelola institusi.

2. ESG Implementation in Bank Mandiri

Menampilkan praktik nyata keberlanjutan yang telah diterapkan Mandiri, baik secara operasional, pembiayaan, hingga evaluasi risiko.

3. Benchmarking on Social Services for Employment

Mengangkat contoh praktik keberlanjutan dari lembaga jaminan sosial kelas dunia yang telah menerapkan ESG dalam sistem investasi dan tata kelolanya.

BENCHMARK INSIGHTS

• CalPERS (California Public Employees' Retirement System)

Salah satu investor institusional terbesar di dunia yang memimpin praktik ESG di sektor publik, termasuk komitmen mereka terhadap divestasi dari sektor intensif karbon dan pendekatan stewardship dalam tata kelola korporasi.

• National Pension Service (NPS) – Korea Selatan –

Dana pensiun nasional terbesar keempat di dunia yang telah mengintegrasikan ESG dalam portofolio investasinya secara sistemik, dengan sistem evaluasi risiko ESG untuk mitra investasi dan fokus pada pembangunan sosial inklusif.

Benchmarking ini bertujuan untuk memberi inspirasi nyata bagi BPJS Ketenagakerjaan sebagai lembaga jaminan sosial, bahwa integrasi ESG tidak hanya dimungkinkan, tapi juga krusial dalam memperkuat dampak sosial sekaligus menjaga keberlanjutan dana kelolaan jangka panjang.

Partisipasi Bank Mandiri dalam forum ini tidak hanya menjadi bagian dari edukasi ESG, tetapi juga mempererat hubungan bisnis dengan nasabah. Sinergi ini membuka peluang penguatan kolaborasi di sektor pasar modal, manajemen aset, dan penyusunan strategi ESG yang lebih visioner dan berorientasi dampak.



ESG News

MANDIRI GROUP ESG FORUM: MENYATUKAN LANGKAH, MEMPERKUAT VISI KEBERLANJUTAN

25 Juni 2025

Mandiri Corporate University

Wijaya Kusuma

Sebagai bagian dari komitmen untuk mewujudkan *Indonesia's Sustainability Champion for a Better Future*, Bank Mandiri menyelenggarakan **Mandiri Group ESG Forum**, sebuah forum lintas entitas Mandiri Group yang berfokus pada strategi keberlanjutan yang sinergis dan adaptif.

Forum ini bertujuan memperkuat harmonisasi **Rencana Aksi Keuangan Berkelanjutan (RAKB)** antara Bank Mandiri dan seluruh anak perusahaan sebagai panduan implementasi prinsip Lingkungan, Sosial, dan Tata Kelola (LST) di setiap aktivitas bisnis. Keselarasan ini tidak hanya menjadi penjabaran dari arahan Dewan Komisaris, tetapi juga menjadi langkah strategis dalam membangun kredibilitas, daya saing, dan transparansi Mandiri Group di mata para pemangku kepentingan—mulai dari investor, regulator, hingga mitra strategis.

Dalam forum yang dihadiri oleh **~45 peserta** dari 9 perusahaan anak berbeda ini, berbagai agenda dirancang untuk membekali para pelaku ESG Mandiri Group dengan insight global dan kapabilitas praktis. Salah satu highlight utama adalah sesi bersama narasumber dari **Morgan Stanley Capital International (MSCI)** yang membahas "*How ESG Ratings Drive Sustainable Business Growth*".

Agenda lainnya mencakup:

1. Arahan dari Bapak Andry Asmoro, *Group Head Office of Chief Economist*, selaku *alternate Group Head ESG Group*.
2. Penjelasan umum implementasi ESG di Bank Mandiri
3. *Sharing session* dari setiap perusahaan anak, dengan topik mencakup:
 - Tindak lanjut pemenuhan *dedicated unit* yang menjalankan fungsi implementasi dan *monitoring kerja ESG*
 - RAKB 2025-2029 dan progress implementasi terkini, serta strategi pencapaian target inisiatif RAKB 2025
 - Serta inisiatif ESG unggulan lainnya yang sedang dijalankan

Adapun sembilan anak perusahaan yang berpartisipasi aktif dalam forum ini, antara lain:



Mandiri Group menyadari bahwa keberadaan **RAKB yang terintegrasi** dan pencapaian **skor ESG yang kompetitif** adalah dua pilar utama dalam memperkuat posisi keberlanjutan perusahaan. Forum ini menjadi salah satu bentuk nyata dari komitmen tersebut—mendorong kolaborasi, memperkuat sinergi, dan membekali seluruh entitas Mandiri Group dengan pengetahuan untuk bergerak lebih solid menuju **transformasi hijau yang kredibel, terukur, dan berdampak**.

ESG News

IDX CHANNEL ESG CONFERENCE 2025: MERESPONS KETIDAKPASTIAN GLOBAL MELALUI INTEGRASI STRATEGI ESG

26 Juni 2025

Main Hall Bursa Efek Indonesia (BEI), Jakarta

Strategic ESG Integration Amidst Economic Volatility

Di tengah dinamika ekonomi global yang kian menantang pasca kebijakan tarif impor Amerika Serikat pada awal April lalu, ESG kembali menjadi diskusi utama dalam ruang pengambilan keputusan bisnis. Sebagai respon atas kondisi tersebut, **IDX Channel ESG Conference 2025** diselenggarakan untuk mempertemukan para pelaku usaha dan regulator guna membahas strategi keberlanjutan dalam menghadapi volatilitas global.

Bank Mandiri hadir sebagai salah satu pembicara utama dalam forum ini, dengan menghadirkan **Andre Simangunsong (Head of Mandiri Institute)** yang membawakan perspektif strategis seputar peran sektor keuangan dalam mendukung transisi ESG di tengah ketidakpastian ekonomi.

Dalam sesi diskusi panel, Andre Simangunsong memaparkan pandangan Bank Mandiri terhadap tantangan global saat ini, mulai dari dampaknya terhadap pasar keuangan Indonesia hingga strategi institusional dalam menjaga pertumbuhan bisnis.

Gejolak Ekonomi global telah menimbulkan volatilitas pasar keuangan domestik, terutama pasar saham Indonesia. Resiko perang dagang dan geopolitik mendorong prospek pertumbuhan ekonomi global yang lebih rendah. Hal ini juga menyebabkan harga minyak dan beberapa komoditas lainnya mengalami koreksi.

Resiko ini kemungkinan bersifat sementara, sambil menunggu mayoritas negara menyelesaikan kesepakatan perdagangan dengan Amerika Serikat. Namun demikian, antisipasi oleh sektor keuangan dan perbankan tetap diperlukan untuk melihat dampaknya terhadap sektor yang memiliki exposure cukup tinggi terhadap perdagangan internasional dan komoditas.

Dalam kaitannya dengan isu ESG, inisiatif dalam mengintegrasikan prinsip ESG sebagai elemen utama keberlanjutan jangka panjang menjadi hal yang krusial. Oleh karena itu diperlukan peran ESG dalam mengelola resiko dan mendorong value creation. Dalam hal ini, Bank Mandiri telah memiliki dua kerangka inisiatif strategi, yaitu Sustainable Finance Framework (SFF) dan Transition Finance Framework (TFF) sebagai panduan strategis pembiayaan dan pengembangan produk keuangan.

Dalam paparannya, Bank Mandiri menegaskan bahwa keberlanjutan bukan sekadar komitmen reputasi, tetapi telah menjadi instrumen strategis dalam mengelola risiko ekonomi dan meningkatkan daya tahan bisnis. **Mandiri Institute** juga menyoroti bahwa sektor keuangan memiliki tanggung jawab ganda: sebagai pemodal, dan sebagai enabler dalam memperluas akses terhadap praktik ESG yang lebih merata—termasuk di sektor-sektor yang belum tersentuh pembiayaan berkelanjutan.

Diskusi ini menjadi penting dalam membangun kesadaran bahwa integrasi ESG tidak dapat ditunda, bahkan di tengah krisis. Justru dalam ketidakpastian, prinsip keberlanjutan menjadi jangkar yang dapat menjaga arah bisnis tetap relevan, resilien, dan bertumbuh.



ESG News

FINANCIAL EDUCATION INITIATIVES AND STAKEHOLDER OUTREACH: PARTNERSHIP BANK MANDIRI DENGAN UNIVERSITAS MULAWARMAN, LANGKAH NYATA MEMBANGUN FINANCIAL LITERACY YANG TANGGUH

Sebagai bagian dari komitmen keberlanjutan sosial dan perluasan inklusi keuangan, **Bank Mandiri**, yang diwakili oleh **Kantor Cabang Samarinda Mulawarman**, terus memperkuat perannya dalam pemberdayaan komunitas kampus melalui inisiatif strategis yang digelar di Universitas Mulawarman pada akhir Mei hingga Juni 2025.

Pembekalan Financial Education Kepada Mahasiswa Tingkat Akhir

26 Juni 2025

Topic:

1. Financial Planning: Dasar-dasar perencanaan keuangan pribadi
2. Mencetak Pemimpin Unggul: membentuk mental dan karakter siap bekerja

+60 Mahasiswa Tingkat Akhir

Sesi ini dibawakan oleh I Rendy Ichsan Hermawan (Branch Manager KC SMD Mulawarman), sesi dengan tema "Mencetak Pemimpin Unggul: Kaderisasi dari Kampus untuk Dunia Kerja".

Antusiasme peserta terbilang tinggi, dengan diskusi berjalan aktif dan keingintahuan yang besar untuk belajar lebih dalam. Melalui kegiatan ini, Bank Mandiri berupaya mendukung transisi mahasiswa menuju dunia kerja dengan kesiapan yang lebih matang secara finansial dan profesional.

"Kami ingin mahasiswa tidak hanya lulus, tapi juga siap menjadi pemimpin dan pengelola keuangan yang bijak,"

I Rendy Ichsan Hermawan
(Branch Manager KC SMD Mulawarman)

Inisiatif ini mencerminkan langkah nyata Bank Mandiri dalam mendukung literasi keuangan, pemberdayaan masyarakat kampus, dan perluasan akses layanan finansial secara inklusif dan berkelanjutan di daerah.



ESG 101 - Juli

BRIDGING THE GAP: MEMBANGUN TEMPAT KERJA INKLUSIF LEWAT GENDER DIVERSITY

Keragaman gender di tempat kerja bukan hanya sekadar formalitas angka—melainkan tentang representasi yang adil, perlakuan yang setara, serta ruang yang aman bagi semua gender. Di dalamnya termasuk kesetaraan dalam proses rekrutmen, pemberian upah, hingga kesempatan promosi. Namun keragaman hanya merupakan langkah awal. Selanjutnya, inklusivitaslah yang menjadikan ruang kerja berkelanjutan. Inklusi adalah ketika setiap orang merasa dihargai, didengar, dan dilindungi, tanpa memandang identitas gendernya.

Menurut UNDP (2021), tantangan utama penerapan prinsip ini di Indonesia adalah **kuatnya persepsi tradisional tentang peran laki-laki dan perempuan**—baik di ruang publik maupun privat. Hal ini memperkuat “batas-batas sosial” yang bersifat kontekstual dan kultural, sehingga menjadikan perjalanan perempuan ke posisi strategis lebih penuh dengan rintangan.

Mengenal

“The Glass Ceiling”

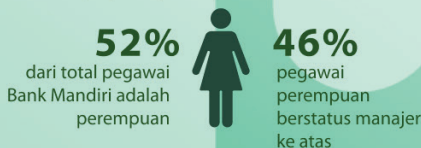
Theory

Meskipun jumlah karyawan perempuan meningkat secara global, kenyataannya **hanya 5,8% posisi CEO di perusahaan S&P 500 yang diisi perempuan** (ILO, 2019). Ini mencerminkan fenomena *glass ceiling*—penghalang tak kasat mata yang mencegah perempuan dan kelompok minoritas dari posisi puncak/senior di dunia kerja. Maka dari itu, kesetaraan gender bukan hanya tentang “akses”, tapi **soal menciptakan sistem dan struktur kerja yang benar-benar adil**. Sehingga dapat membuka pintu bagi semua orang untuk memiliki kesempatan yang sama.

Bagaimana dengan

Di Bank Mandiri...

Bank Mandiri berkomitmen untuk menjadikan *gender diversity & inclusion* sebagai bagian dari tata kelola keberlanjutan. Berikut adalah beberapa pencapaiannya:



Beberapa inisiatif yang telah dijalankan Bank Mandiri:

1. Hak Cuti Orang Tua yang Adil dan Progresif

Bank Mandiri tidak hanya menyediakan cuti melahirkan, tapi juga cuti untuk ayah (*paternity leave*) dengan **durasi lebih panjang daripada standar nasional**.

2. Keadilan Upah Antargender

Bank Mandiri memastikan bahwa **gaji pokok dan remunerasi antara karyawan perempuan dan laki-laki memiliki rasio 1:1**.



Respectful Workplace Policy: Membangun Tempat Kerja yang Aman dan Bermartabat

Bank Mandiri juga telah memiliki **Respectful Workplace Policy (RWP)** sebagai bentuk komitmen untuk menjaga **lingkungan kerja yang bebas dari pelecehan, diskriminasi, dan kekerasan dalam bentuk apa pun**—baik fisik, verbal, maupun psikologis.

Kebijakan ini dirancang untuk:

- Melindungi harkat dan martabat setiap individu
- Mendorong budaya saling menghormati
- Menjaga suasana kerja yang inklusif, harmonis, dan produktif
- Menegakkan prinsip Hak Asasi Manusia dalam konteks dunia kerja

RWP tidak menoleransi segala bentuk pelecehan—baik seksual maupun nonseksual—dan berlaku untuk seluruh karyawan tanpa kecuali.

Implementasi kebijakan ini diawasi secara berkala oleh Dewan Komisaris dan dilaporkan setiap semester kepada Menteri BUMN, sebagai bagian dari fungsi pengawasan dan tata kelola organisasi. Melalui mekanisme ini, Bank Mandiri memastikan bahwa prinsip **zero harassment** benar-benar berjalan dan tertanam di seluruh tingkat organisasi.

Dampak Positif *Diversity & Inclusion*:

► Organisasi jadi lebih kaya perspektif

Perbedaan pengalaman hidup, nilai, dan cara pandang antara gender membuat diskusi lebih tajam dan solusi lebih menyeluruh. Ketika semua suara mendapat ruang, maka keputusan yang dihasilkan pun lebih representatif dan berdampak luas.

► Talenta dan keterampilan yang lebih beragam

Gender diversity memperluas kolam bakat yang dimiliki organisasi. Setiap individu membawa keunikan—mulai dari soft skills seperti empati dan komunikasi, hingga hard skills yang dibentuk dari latar belakang akademik dan pengalaman berbeda.

► Budaya kerja yang lebih sehat dan produktif

Inklusi menciptakan ruang kerja yang aman secara psikologis, bebas dari bias, dan terbuka untuk tumbuh bersama. Hasilnya? Kepercayaan diri karyawan mengikat, turnover menurun, dan semangat berinovasi tumbuh secara alami di dalam tim.

Apresiasi Global untuk DEI Bank Mandiri: Bukti Nyata Kepemimpinan yang Inklusif

Komitmen Bank Mandiri dalam mewujudkan tempat kerja yang adil, inklusif, dan beragam telah mendapatkan pengakuan di **tingkat regional**:



**Most DEI
Progressive**



Gold-Best DE&I

Penghargaan ini menjadi validasi atas upaya nyata Bank Mandiri dalam menjadikan prinsip **Diversity, Equity, and Inclusion (DEI)** sebagai bagian integral dari strategi keberlanjutan dan transformasi perusahaan. Di tengah perubahan global, Bank Mandiri percaya bahwa keberagaman adalah kekuatan, dan inklusi adalah fondasi dari pertumbuhan yang berkelanjutan. Dapat disimpulkan bahwa inklusi gender adalah komponen inti dalam membangun perusahaan yang berkelanjutan—yang sehat secara sosial, adil secara struktural, dan tangguh secara budaya.



ESG News

BANK MANDIRI RAIH PENGHARGAAN KATEGORI KHUSUS SEKTOR JASA KEUANGAN DALAM AJANG IDX CHANNEL ANUGERAH ESG 2025

4 Juli 2025

Main Hall Bursa Efek Indonesia, Jakarta Selatan

Bank Mandiri kembali mencatatkan pencapaian luar biasa dalam perjalanan keberlanjutannya dengan meraih penghargaan dalam ajang **IDX Channel Anugerah ESG 2025**, yang mengusung tema *“Navigating ESG in Global Economy Uncertainty”*.

Melalui inisiatif **Linking Ecosystem for a Sustainable Future**, Bank Mandiri dianugerahi kategori **“Penghargaan Khusus Jasa Sektor Keuangan”** dengan subjudul penghargaan: **“Mensinergikan Ekosistem Industri Keuangan Berkelanjutan”**

Penghargaan ini diberikan atas kontribusi aktif Bank Mandiri sebagai orkestrator yang menghubungkan berbagai pemangku kepentingan—dari sektor finansial, regulator, hingga pelaku industri tinggi emisi—dalam satu ekosistem kolaboratif untuk mempercepat transisi hijau dan penguatan praktik ESG di Indonesia.

Bank Mandiri hadir dengan **Linking Ecosystem for a Sustainable Future**, sebuah inisiatif strategis yang mengintegrasikan:

- **Advisory & capacity building** kepada nasabah
- Penyediaan **produk pembiayaan berkelanjutan**
- **Riset dan laporan ESG**
- Hingga **keterlibatan aktif sektor-sektor prioritas untuk dekarbonisasi**

Melalui inisiatif ini, Bank Mandiri tidak hanya menjadi *financier*, tetapi juga *enabler* dan *catalyst* dalam mempercepat adopsi keberlanjutan lintas industri.

Penghargaan ini menegaskan bahwa keberlanjutan bukan sekadar program semata, melainkan strategi fundamental dalam mendorong inklusi keuangan hijau di tengah dinamika ekonomi global.



“Penghargaan ini kami dedikasikan untuk seluruh pihak yang terlibat dalam membangun ekosistem keberlanjutan yang kuat dan terhubung. kemenangan ini merupakan hasil kolaborasi dari seluruh pihak untuk mencapai masa depan Indonesia yang lebih hijau.”
ujar Adam Zahir usai menerima penghargaan.

ESG News

BANK MANDIRI PERKUAT INKLUSI KEUANGAN MELALUI KEMITRAAN DENGAN FINANCIAL EDUCATION ORGANIZATIONS UNTUK BERBAGAI TARGET SASARAN DEMOGRAFIS

Juli 2025

Bank Mandiri terus menunjukkan komitmennya dalam **mendorong inklusi keuangan** dan pemberdayaan ekonomi di Indonesia melalui serangkaian **inisiatif pendidikan keuangan** yang terintegrasi dengan kemitraan strategis bersama berbagai organisasi. Dengan mengedepankan program yang **dapat menargetkan demografi spesifik**, Bank Mandiri tidak hanya memberikan pelatihan dan pendampingan, tetapi juga memastikan bahwa peserta mampu **memahami produk keuangan, konsep finansial**, serta **risiko bisnis**, agar mereka bisa mengambil **keputusan finansial yang lebih baik** dan **berkelanjutan**.

Berikut ini merupakan beberapa kegiatan yang dilaksanakan oleh Bank Mandiri, yang mencerminkan komitmen kami dalam mendukung **transformasi ekonomi kerakyatan** dan **inovasi kewirausahaan**.

1. Mendorong Purna PMI Menjadi Pengusaha Tangguh Lewat Program Bapak Asuh di Indramayu

Pada **Juni 2025**, Bank Mandiri melaksanakan program “**Bapak Asuh**” di **Indramayu, Jawa Barat**, sebagai bagian dari **inisiatif Mandiri Sahabatku** yang bertujuan untuk memberdayakan para **Pekerja Migran Indonesia (PMI)** pasca mereka kembali ke tanah air. Program ini mengusung tema “**Menjadi Pengusaha di Negeri Sendiri**”, dan dihadiri oleh lebih dari 200 alumni PMI dari berbagai negara penempatan. Kelompok alumni PMI tergolong rentan karena mayoritas merupakan lansia dengan literasi digital yang rendah sehingga mudah menjadi target penipuan. Selain itu, sebagian besar saat ini bekerja di sektor informal dengan pendapatan bulanan yang tidak tetap, tanpa asuransi, dan tanpa jaminan pensiun.

Dalam event ini, Bank Mandiri bekerjasama dengan Kementerian **Kementerian Pelindungan Pekerja Migran Indonesia (KP2MI)** dan **PT TIKI (Titipan Kilat)**, serta platform digital seperti **Tokopedia** dan **TikTok Shop**, peserta diberikan pelatihan **e-commerce, digital marketing**, dan **logistik**. Pelatihan ini dirancang untuk membantu mereka membangun usaha produktif yang berkelanjutan di kampung halaman. Selain itu, mereka juga mendapat **pendampingan pasca pelatihan** untuk memastikan pengimplementasian materi dan **perbaikan finansial jangka panjang**.

Kemitraan dengan KP2MI dan platform digital, menunjukkan komitmen Bank Mandiri dalam **menargetkan PMI** sebagai demografi spesifik untuk diberdayakan dalam **pengelolaan keuangan**, memfasilitasi mereka dalam **mengambil keputusan bisnis yang lebih baik**.



2. Gelar Pelatihan Bisnis bagi Usahawan Kreatif di Depok, Surabaya, dan Yogyakarta



Melanjutkan komitmennya dalam pemberdayaan **UMKM kreatif**, Bank Mandiri menyelenggarakan **Gelar Pelatihan Bisnis di Depok, Surabaya, dan Yogyakarta** pada **Juli 2025**. Program ini diadakan dengan kemitraan strategis bersama Kementerian Ekonomi Kreatif, dan bertujuan untuk memberikan **pelatihan keterampilan dan literasi keuangan** kepada lebih dari **210 pelaku usaha kreatif** dari berbagai sektor. Pelatihan ini tidak hanya melibatkan materi kewirausahaan, tetapi juga mengedukasi peserta mengenai **produk keuangan** yang dapat mendukung usaha mereka.

Sebagai bagian dari **kemitraan dengan lembaga pendidikan keuangan** terakreditasi, Bank Mandiri mengadakan sesi pelatihan yang memberikan peserta **pemahaman yang lebih baik tentang risiko bisnis dan keuangan**. **Pendampingan pasca pelatihan** juga diberikan untuk memastikan bahwa peserta dapat menerapkan keterampilan yang diperoleh dalam usaha mereka, mendorong pertumbuhan ekonomi lokal yang berkelanjutan.

Kegiatan ini membuktikan bahwa kemitraan dengan **Kementerian Ekonomi Kreatif** memiliki dampak yang besar dalam **menargetkan pelaku UMKM** dan memberikan mereka **akses ke pendidikan keuangan** yang dibutuhkan untuk **mengelola dan mengembangkan usaha mereka**.

Komitmen Bank Mandiri dalam Pendidikan Keuangan dan Inklusi Sosial

Dengan ketiga program ini, **Bank Mandiri** tidak hanya menunjukkan komitmennya dalam **mendukung ekonomi kerakyatan**, tetapi juga memperlihatkan bagaimana **kemitraan dengan lembaga pendidikan keuangan terakreditasi** berkontribusi dalam menciptakan **kesempatan yang setara** untuk **demografi spesifik** seperti PMI, UMKM, dan penyandang disabilitas. **Bank Mandiri** memastikan bahwa melalui **pendidikan keuangan yang tepat**, setiap individu memiliki kemampuan untuk **mengelola keuangan dan mengambil keputusan bisnis yang lebih cerdas**, serta berkontribusi pada **pertumbuhan ekonomi yang inklusif dan berkelanjutan** di Indonesia.



CSR

CORPORATE, SOCIAL, RESPONSIBILITY





BANK MANDIRI SALURKAN 5.000 KALENG DAGING KURBAN SIAP SAJI



**PEMBERIAN DAGING KURBAN
SIAP SAJI**



**WILAYAH PELOSOK
DESA**



6 JUNI 2025

Menyambut Hari Raya Idul Adha 1446 H, Bank Mandiri bersama Mandiri Amal Insani (MAI) melaksanakan program “Tebar Daging Kurban”, dengan membagikan 5.000 kaleng daging siap saji. Daging tersebut diperuntukan untuk masyarakat yang tinggal di Wilayah Pelosok Desa.

Daging kurban kaleng siap santap ini dipilih lantaran untuk menjamin ketahanan gizi masyarakat. Tak hanya itu, melalui kemasan kaleng juga dapat memperpanjang masa distribusi kurban, sehingga manfaatnya bisa dirasakan lebih lama, bahkan di daerah yang sulit di jangkau.

Tak hanya sekadar daging, setiap kaleng juga membawa pesan kasih dan kepedulian, yakni di balik jarak dan batas wilayah, masih ada tangan-tangan yang peduli dan ingin berbagi.

Program ini menyasar kabupaten strategis:

- Kabupaten Morowali, Sulawesi Tengah
- Kabupaten Nunukan, Kalimantan Utara
- Kabupaten Konawe, Sulawesi Tenggara
- Kabupaten Bintan, Kepulauan Riau
- Kabupaten Seluma, Bengkulu





ALUMNI WIRAUSAHA MUDA MANDIRI TEMBUS PASAR ASIA TENGGARA



MANILA FOODS AND BEVERAGES EXPO



MANILA, FILIPINA



11-15 JUNI 2025

Sebagai komitmen Bank Mandiri dalam mendukung pertumbuhan dan perkembangan bisnis alumni Wirausaha Muda Mandiri, Bank Mandiri mendukung Salah satu alumni program Wirausaha Muda Mandiri (WMM) 2023, Tambiyaku, menjadi perwakilan Indonesia dalam pameran Manila Foods and Beverages Expo (MAFBEX) 2025. Kegiatan tersebut merupakan pameran industri makanan dan minuman terbesar di Filipina dan kawasan Asia Tenggara.

Keikutsertaan Tambiyaku ini merupakan hasil kurasi ketat oleh Atase Perdagangan (ATDAG) RI di Filipina. Dalam kurasi tersebut, Tambiyaku terpilih sebagai salah satu UMKM unggulan untuk mengisi booth paviliun Indonesia.

Melalui ajang ini, Tambiyaku tidak hanya memperluas akses pasar ekspor, tetapi juga memperoleh peluang untuk melakukan benchmarking terhadap tren produk global, memperkuat daya saing, serta meningkatkan kualitas produk sesuai standar internasional.





KEGIATAN CSR MANDIRI DI JOGJA MARATHON 2025: KOLABORASI UNTUK DAMPAK BERKELANJUTAN



MANDIRI JOGJA MARATHON 2025



D.I YOGYAKARTA



21-22 JUNI 2025

Pelaksanaan Mandiri Jogja Marathon (JogMar) 2025 tidak hanya menjadi ajang *sport tourism* yang bergengsi, tetapi juga menjadi wadah kontribusi sosial Bank Mandiri melalui beragam program Tanggung Jawab Sosial dan Lingkungan (TJSL). Bertepatan dengan momen tersebut, Bank Mandiri menghadirkan tiga program utama yang menyentuh langsung masyarakat yakni, Mandiri Bakti Kesehatan, Mandiri Sahabat Desa, dan Aksi Bersih Mandiri.

Dalam program Mandiri Bakti Kesehatan, perusahaan berkolaborasi dengan Mandiri Inhealth menyediakan layanan mini *medical check up*, refraksi mata, edukasi kesehatan, dan pemberian paket sosial. Layanan ini menjadi wujud nyata penghormatan kepada para abdi dalem yang telah mengabdikan pada kebudayaan dan adat Yogyakarta.

DILAKUKAN DI 3 LOKASI:

- Karaton Ngayogyakarta Hadiningrat
- Kadipaten Pakualaman
- Karaton Puralaya Imogiri



PESERTA: 1650 ABDI DALEM

Program Mandiri Sahabat Desa hadir di 18 desa sekitar dengan melakukan serangkaian kegiatan inspiratif:

- Literasi keuangan
- Mini race desa
- Senam sehat
- Kerja bakti gotong royong
- Pembangunan tugu batas desa
- Masak besar
- Perbaikan jalan desa



Rangkaian program TJSL ini berlanjut dengan penyelenggaraan Mandiri Bakti Kesehatan di Ngadiyogyakarta Hadiningrat kepada 1000 abdi dalem Mandiri Sahabat Desa dengan penyerahan CSR di panggung MJM 2025 berupa:

- Tugu desa kepada 9 desa di kawasan Prambanan
- Dukungan perlengkapan sarana prasarana kepada Koperasi Swasti Nararya Karaton Ngayogyakarta
- Dukungan sarana prasarana integrated Farming kepada Kelompok Peternak Mandiri Lemah Asri "Kandang Petelur Merah Putih Tamanmartani"

Pelaksanaan Mandiri Jogja Marathon (JogMar) 2025 tidak hanya menjadi ajang *sport tourism* yang bergengsi, tetapi juga menjadi wadah kontribusi sosial Bank Mandiri melalui beragam program Tanggung Jawab Sosial dan Lingkungan (TJSL). Bertepatan dengan momen tersebut, Bank Mandiri menghadirkan tiga program utama yang menyentuh langsung masyarakat yakni, Mandiri Bakti Kesehatan, Mandiri Sahabat Desa, dan Aksi Bersih Mandiri.

Dalam program Mandiri Bakti Kesehatan, perusahaan berkolaborasi dengan Mandiri Inhealth memberikan menyediakan layanan mini *medical check up*, refraksi mata, edukasi kesehatan, dan pemberian paket sosial. Layanan ini menjadi wujud nyata penghormatan kepada para abdi dalem yang telah mengabdikan pada kebudayaan dan adat Yogyakarta.





BANK MANDIRI LAKUKAN PROGRAM BAPAK ASUH UNTUK PURNA PMI



**WORKSHOP BAPAK ASUH
UNTUK PMI**



**INDRAMAYU,
JAWA BARAT**



24 JUNI 2025

Bank Mandiri menyelenggarakan Workshop Bapak Asuh di Indramayu, Jawa Barat untuk lebih dari 200 alumni dan keluarga Pekerja Migran Indonesia (PMI) dari berbagai negara penempatan, mulai Saudi Arabia, Taiwan, Hong Kong, Malaysia, Jepang, Korea Selatan, Singapura, Dubai, hingga Yordania. Kegiatan tersebut bertujuan untuk mendorong ekonomi kerakyatan dan inklusi keuangan melalui program berkelanjutan Mandiri Sahabatku.

Mengusung tema “Menjadi Pengusaha di Negeri Sendiri”, kegiatan ini menghadirkan pelatihan keterampilan, pendampingan usaha, serta akses informasi bisnis yang dirancang untuk memfasilitasi purna PMI dalam membangun usaha produktif secara mandiri dan berkelanjutan di kampung halaman.

Para peserta mendapatkan bimbingan dari wirausahawan sukses, praktisi industri, dan mitra strategis lintas sektor. Mereka tidak hanya diajarkan teori bisnis, tapi juga didampingi secara langsung dalam menyusun dan mengeksekusi rencana usaha.

Sejak pertama kali digelar pada tahun 2011, Mandiri Sahabatku telah menjangkau lebih dari 20.000 PMI di berbagai negara dan wilayah Indonesia. Melalui Bapak Asuh, program ini kini memasuki fase baru: tidak hanya membina, tetapi juga memberdayakan alumni PMI sebagai pelaku usaha yang mampu menciptakan lapangan kerja dan mendorong perekonomian lokal.

Pelatihan Praktis yang disuguhkan:

- Kebijakan nasional tentang pemberdayaan purna PMI oleh Kementerian Perlindungan Pekerja Migran Indonesia (BP2MI)
- Peluang usaha di sektor logistik bersama PT TIKI (Titipan Kilat)
- Pelatihan seputar e-commerce dan digital marketing oleh Tokopedia dan TikTok Shop

Pembekalan dari Bank Mandiri:

- Edukasi keuangan inklusif
- Akses pembiayaan melalui Kredit Usaha Mikro (KUM)
- Pemberian Kredit Usaha Rakyat (KUR)
- Akses Livin' by Mandiri dan Livin' Merchant untuk pengelolaan bisnis dan transaksi.



LEWAT RUMAH BUMN, BANK MANDIRI BANTU UMKM SIAP NAIK KELAS



PELATIHAN UMKM BINAAN



BOGOR,
JAWA BARAT



JULI 2025

Bank Mandiri telah menunjukkan komitmennya dalam mendukung kemajuan pelaku Usaha Mikro, Kecil, dan Menengah (UMKM) melalui program pelatihan yang diselenggarakan oleh Rumah BUMN. Salah satu unit yang terus berkontribusi adalah Rumah BUMN Bogor, yang secara konsisten menyelenggarakan berbagai pelatihan sesuai dengan kebutuhan dan tantangan yang dihadapi UMKM.

Adapun sejak 2017, Bank Mandiri telah aktif dalam memberi pelatihan bagi para UMKM lewat Rumah BUMN. Hingga saat ini, Bank Mandiri telah mendampingi lebih dari 2.700 UMKM wilayah Bogor, melalui pelatihan, expo, dan *bazaar*. Hal ini menjadi bagian dari langkah nyata Bank Mandiri mendorong UMKM naik kelas dan berdaya saing tinggi.



Strategi Peningkatan Omzet Online bersama Grab Merchant

Pelatihan ini diikuti 70 UMKM dan berfokus pada pemanfaatan platform digital untuk memperluas pasar dan meningkatkan penjualan.



Desain Mudah dengan Canva & Cara Jitu Berjualan di Sosial Media

Diikuti 25 UMKM, pelatihan ini mengajarkan strategi promosi visual dan digital branding melalui media sosial.



Tambah Modal Bisnismu dengan Jualan Online

Sebanyak 25 UMKM dibekali pemahaman tentang pemanfaatan platform online untuk menambah modal dan mengembangkan usaha.



"Emak-Emak Melek Teknologi" bersama Kemenparekraf & Shopee

Pelatihan ini diikuti 50 UMKM perempuan, bertujuan meningkatkan literasi digital dan pemanfaatan e-commerce.



UMKM Menuju Pasar Global

Pelatihan ini diikuti 40 UMKM dan membahas strategi ekspor serta pemasaran produk ke pasar internasional.





BANK MANDIRI HADIR UNTUK MASYARAKAT MATARAM YANG TERDAMPAK BANJIR



BERI BANTUAN BAGI WARGA TERDAMPAK BENCANA BANJIR



MATARAM, NTB



10 JULI 2025

Sebagai bagian dari komitmennya untuk selalu hadir di tengah masyarakat, Bank Mandiri menyalurkan bantuan kemanusiaan bagi warga yang terdampak bencana banjir di wilayah Mataram, Nusa Tenggara Barat (NTB). Langkah ini menjadi bentuk kepedulian nyata, terutama di saat masyarakat menghadapi masa-masa sulit.

Tujuan dari kegiatan ini tidak hanya untuk meringankan beban para penyintas, tetapi juga

untuk mendukung percepatan proses pemulihan pasca-bencana. Bank Mandiri percaya bahwa dengan solidaritas dan dukungan bersama, masa depan yang lebih baik bisa segera ditata kembali.

Melalui berbagai program tanggap bencana, Bank Mandiri akan terus berupaya hadir di tengah masyarakat, tidak hanya sebagai institusi keuangan, tetapi juga sebagai mitra yang peduli dan siap mendampingi dalam setiap kondisi.



Bahan Pokok Posko



Alat Mandi



Snack Ringan untuk anak



MANDIRI SAHABAT DESA: MEMBANGUN KEMANDIRIAN PETANI PAMARICAN UNTUK MASA DEPAN PANGAN INDONESIA



**PEMBANGUNAN SENTRA
PENGOLAHAN BERAS
TERPADU**



**PAMARICAN, CIAMIS
JAWA BARAT**



17 JULI 2025

Bank Mandiri berkomitmen mendorong kemandirian petani dan pelaku agribisnis melalui akses pembiayaan, peningkatan kapasitas, dan teknologi pertanian modern. Melalui Program Mandiri Sahabat Desa, Bank Mandiri menggandeng IPB University untuk mendampingi petani di Pamarican, Ciamis sejak tahun 2018, salah satunya dengan membangun Sentra Pengolahan Beras Terpadu (SPBT).

SPBT Pamarican berhasil meningkatkan pendapatan petani lewat pengolahan gabah menjadi beras berkualitas tinggi. Didukung fasilitas modern dan ramah lingkungan, petani memperoleh nilai jual lebih baik. PT Mitra Desa Pamarican mencatat kenaikan laba lebih dari 150% pada 2020 berkat dukungan Bank Mandiri dalam peningkatan produktivitas dan kualitas panen.

Sebagai bagian dari program berkelanjutan Kewirausahaan Petani, pada 17 Juli 2025 dilaksanakan pelatihan terpadu untuk meningkatkan efisiensi dan mutu hasil panen melalui penerapan Good Agriculture Practice (GAP) serta pengenalan teknologi budidaya padi yang sesuai kondisi lapang. Tujuannya adalah mendorong produktivitas dan peningkatan pendapatan petani.

Berbagai Program Petani Mandiri:

Sekolah Lapang: Pelatihan berbasis praktik langsung di lapangan untuk meningkatkan pengetahuan dan keterampilan petani dalam budidaya padi berkelanjutan. Pelatihan ini diikuti oleh 40 peserta dari kelompok tani, gapoktan, dan penyuluh pertanian.

Inovasi Budidaya Tepat Guna:

Memperkenalkan teknologi pertanian modern seperti varietas padi unggul, bio-imunisasi, dan pertanian cerdas iklim. Petani didorong untuk mencoba cara-cara baru yang lebih efisien dan ramah lingkungan.

Demonstration Farm:

Lahan percontohan seluas 7 hektar yang dikelola bersama tujuh kelompok tani. Di sinilah petani belajar langsung penerapan teknik bertani yang efektif dan berkelanjutan. Kegiatan ini juga melibatkan pelatihan *Training of Trainer* (ToT) agar para petani bisa menjadi agen perubahan di komunitasnya.

Program Kewirausahaan Petani Pamarican membuktikan bahwa kolaborasi berkelanjutan antara Bank Mandiri dan IPB University mampu meningkatkan kesejahteraan petani diharapkan menjadi model pengembangan pertanian modern yang dapat direplikasi di berbagai daerah.

MANDIRI SAHABAT DIFABEL: INKLUSIF DALAM EDUKASI, BERKARYA UNTUK NEGERI



**PELATIHAN SENIMAN & LOKAKARYA
UNTUK TEMAN DIFABEL**



**BANDUNG,
JAWA BARAT**



23 JULI 2025

Menyambut hari anak yang jatuh pada 23 Juli 2025, Bank Mandiri lewat program Mandiri Sahabat Difabel telah melakukan pelatihan seniman dan lokakarya pertama bagi para penyandang disabilitas di Bandung, Jawa Barat. Dalam hal ini, Bank Mandiri bersinergi dengan komunitas kreatif inklusif untuk membangun ekosistem seni dan desain yang berdaya secara sosial dan berkelanjutan secara ekonomi, bagi penyandang disabilitas.

Para difabel diharapkan dapat menciptakan, memproduksi, hingga mendistribusikan karya kreatif di Indonesia, sehingga mendukung ekosistem kerja inklusif melalui penguatan studio kreatif dan kolaborasi dengan komunitas-komunitas disabilitas di berbagai wilayah. Adapun Mandiri Sahabat Difabel mendukung anak-anak penyandang disabilitas penyandang disabilitas untuk mendapatkan manfaat dari program seni dan desain yang berorientasi pada pemberdayaan ekonomi dan penguatan kapasitas.

Program Mandiri Sahabat Difabel sejalan dengan komitmen Bank Mandiri dalam menerapkan prinsip *Environmental, Social, and Governance* (ESG), khususnya pada aspek Social yang menekankan pentingnya kesetaraan, inklusi, dan pemberdayaan komunitas rentan. Dengan membangun ruang kreatif bagi penyandang disabilitas, Bank Mandiri tak hanya mendorong kemandirian ekonomi, tetapi juga menciptakan lingkungan sosial yang lebih adil dan berkelanjutan.

Dampak Mandiri Sahabat Difabel:

Sosial:

- Meningkatkan partisipasi penyandang disabilitas dalam kegiatan ekonomi kreatif.
- Menumbuhkan kepercayaan diri, identitas kolektif, dan jejaring profesional seniman disabilitas.
- Memperluas inklusi sosial melalui seni sebagai medium pemberdayaan.

Ekonomi:

- Penerima manfaat terlibat secara langsung dalam ekosistem produksi kreatif.
- Produk hasil kolaborasi memiliki potensi untuk masuk pasar.
- Menjadi fondasi awal ekonomi kreatif inklusif berbasis komunitas disabilitas.

Institusi:

- Menjadi contoh praktik baik program inklusi Bank Mandiri melalui pendekatan seni dan desain.
- Memperkuat keberlanjutan 'Mandiri Sahabat Difabel' melalui peningkatan kapasitas dan produksi.
- Memberi inspirasi bagi sektor swasta lainnya dalam membangun ekosistem disabilitas.



mandiri